



**Janina Rogalska**  
**(1915 – 2004)**



**Pani Janina Rogalska urodziła się 16 listopada 1915 roku w Alwerni. Przez prawie całe swoje dorosłe życie mieszkała w rodzinnej miejscowości w Rynku przy ulicy Korycińskiego. Była tutejszym nauczycielem, wychowawcą, dyrektorem szkoły i wreszcie założycielem biblioteki w Alwerni.**

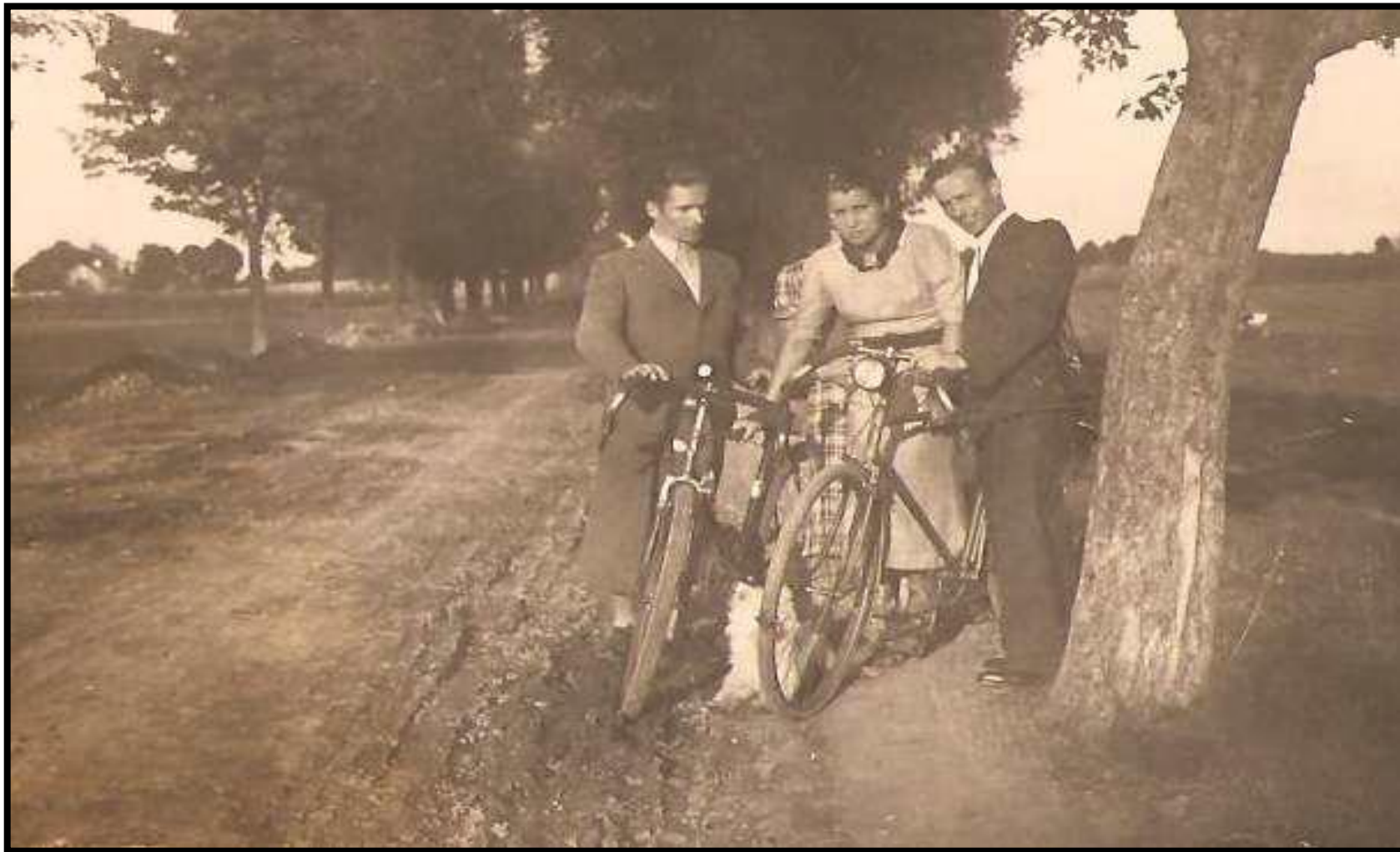
# Rodzina



Urodziła się jako trzecie  
dziecko Magdaleny  
i Stanisława Rogalskich.  
Ojciec z zawodu był  
księgowym, a mama  
zajmowała się domem  
i dziećmi.



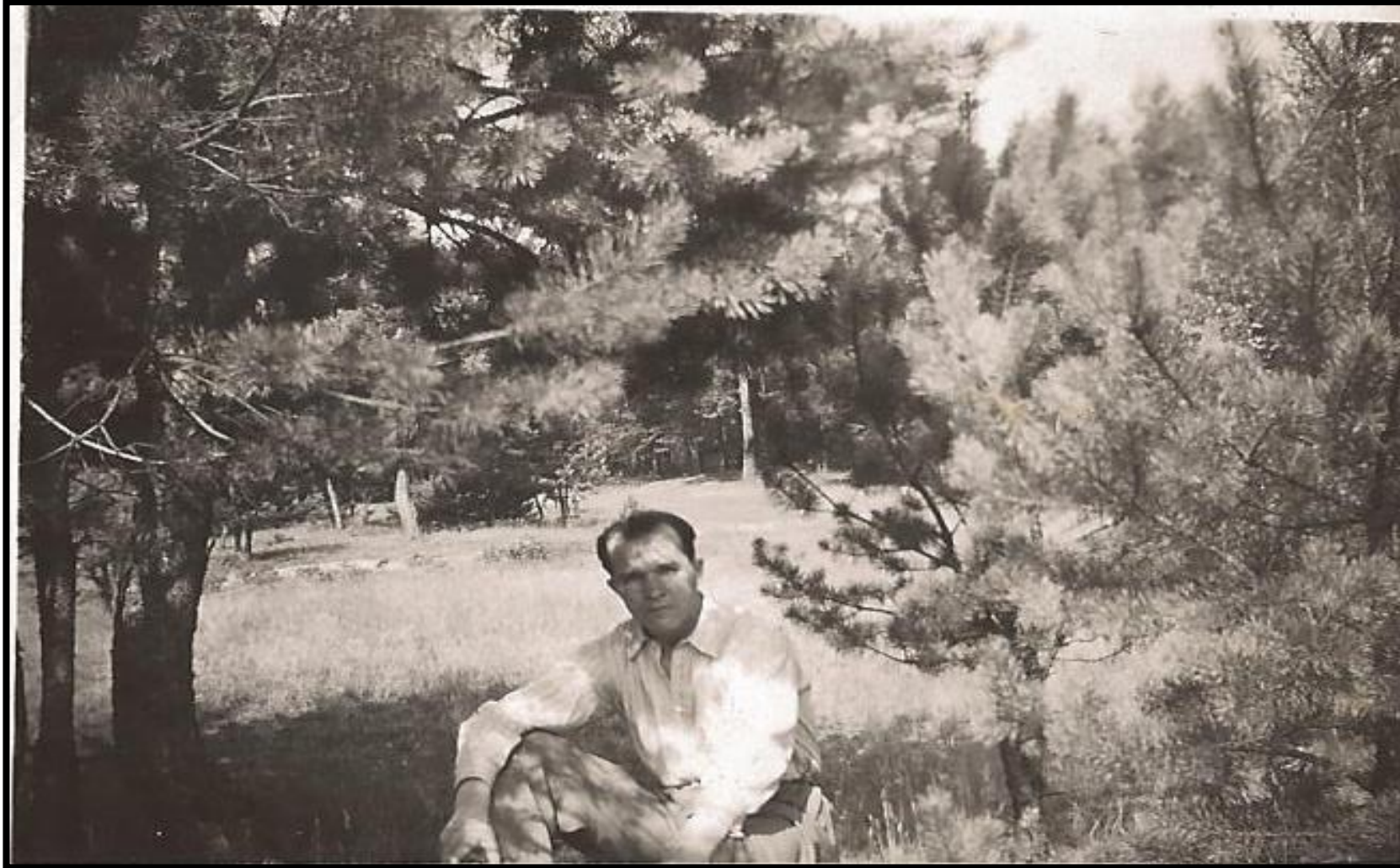
# Rodzeństwo



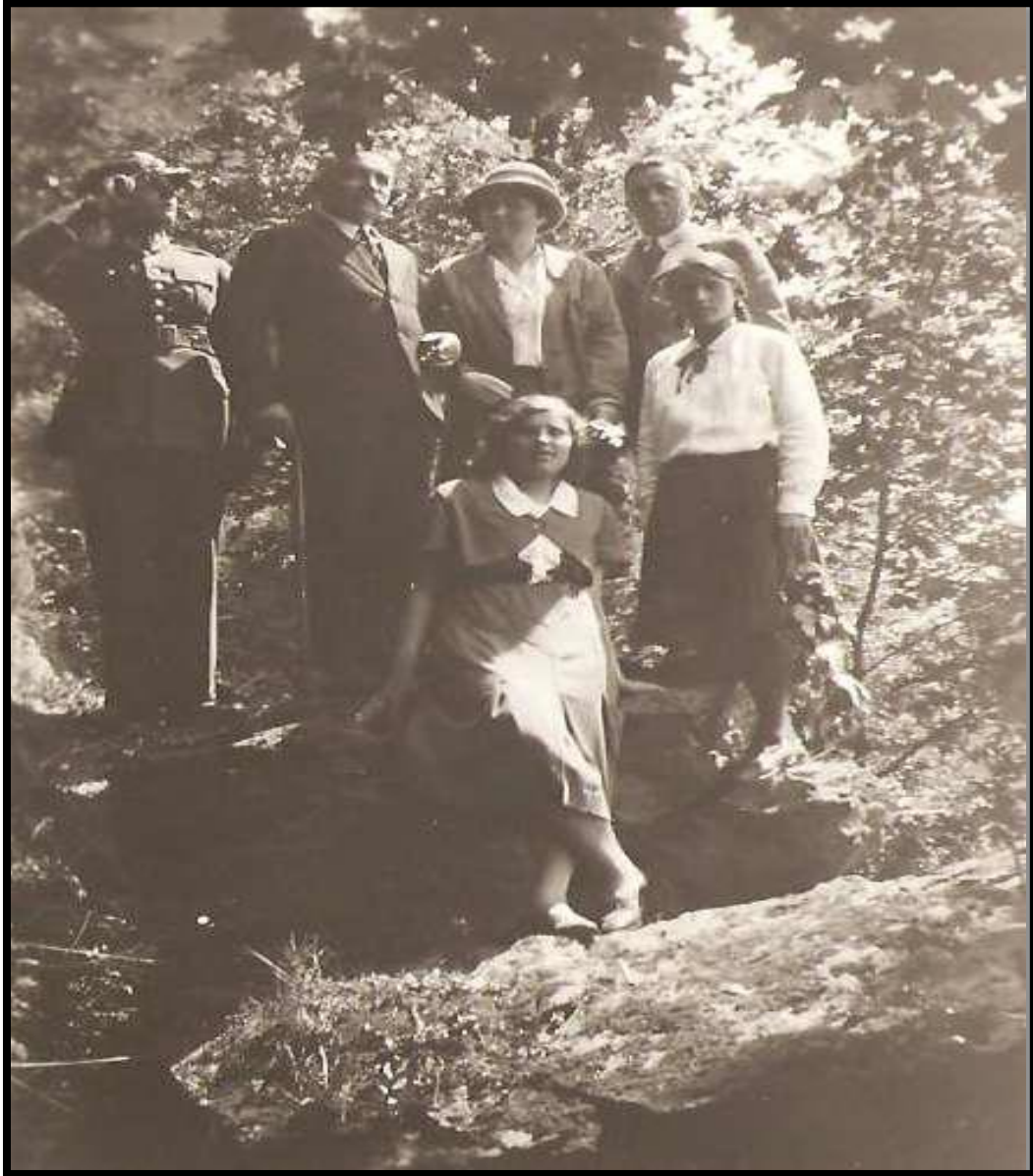
**Pani Janina miała dwóch starszych braci  
– Kazimierza i Władysława.**



**Pierwszy z braci Władysław był wojskowym. Ukończył Wyższą Szkołę Lotniczą w Dęblinie. Podczas II wojny światowej brał udział w walkach powietrznych o Anglię. Po wojnie pozostał na emigracji.**



**Drugi z braci Kazimierz Rogalski pracował w spółdzielczości. Wojnę spędził głównie w obozach koncentracyjnych. Na szczęście udało mu się przeżyć. Po wojnie założył rodzinę i wyjechał w okolice Olsztyna. Ostatnie lata życia spędził w Alwerni i Krakowie.**



**Państwo Rogalscy na stałe osiedlili się w Alwerni tuż przed II wojną światową w 1937 roku i zamieszkali w odziedziczonym domu. Pani Janina miała wtedy 22 lata. Wcześniej mieszkali w Wieliczce i Krakowie.**

# Edukacja



**Pierwszą swoją edukację  
Pani Janina rozpoczęła  
w szkole podstawowej  
w Wieliczce, a później  
kontynuowała ją  
w szkole Krakowie.**





Wykształcenie, które  
przygotowało Ją do pracy  
z młodzieżą zdobyła  
w 5-letnim Seminarium  
Nauczycielskim w Wadowicach.

# Pierwsza praca



W dwa lata po maturze w 1937 roku, podjęła pierwszą pracę w szkole sióstr Nazaretanek w Częstochowie.

## Okres II wojny światowej



Niestety w 1942 roku szkołę przejęli Niemcy. Siostry Nazaretanki zostały zmuszone do jej zamknięcia. Nie mogąc wrócić do Alwerni z powodu wysiedlenia stamtąd jej rodziców, Pani Janina zamieszkała w Krakowie. Podjęła tam pracę w fabryce cukierków i marmolady „Kryształ”.

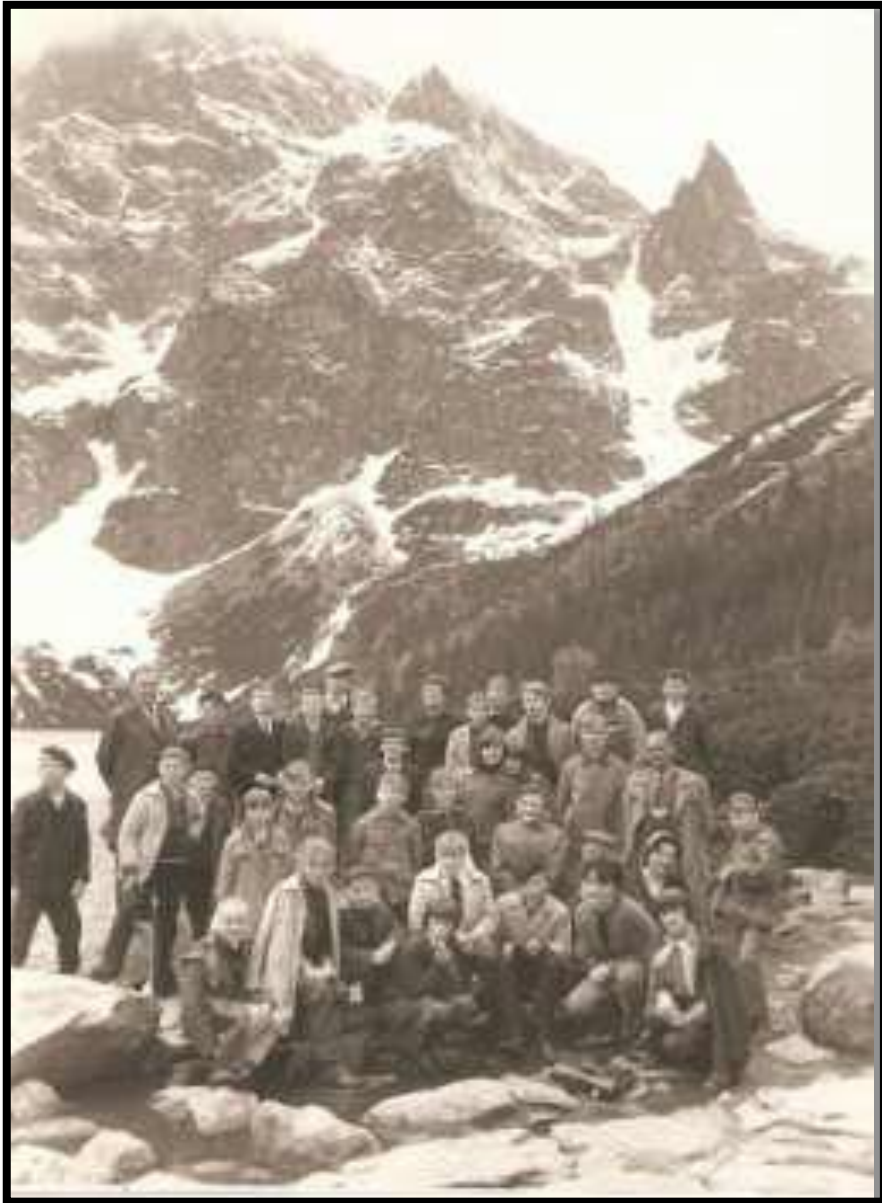


Po zakończeniu wojny wróciła  
do Alwerni i zamieszkała  
w niej już na stałe.

# Nauczyciel



Po wojnie w 1945 roku władze powiatowe szukały drugiego nauczyciela do pracy w Szkole Podstawowej w Alwerni. Budynek szkoły, którym kierował od 1929 roku Franciszek Stolarczyk przetrwał, ale wymagał gruntownego remontu. Uczniowie z powodu wojny byli edukacyjnie bardzo zaniedbani. Niektórzy z nich nie umieli nawet czytać ani pisać. Świadoma tego stanu rzeczy Pani Janina została nauczycielem w szkole w Alwerni.



Jako nauczyciel miała doskonały kontakt z młodzieżą. Była inicjatorką wielu zajęć pozalekcyjnych. Założyła i prowadziła grupę harcerską, z którą zwiedziła prawie całą Polskę.



Lubiła sporty zimowe,  
wędrowki po górach.



Podróże oraz kontakt z przyrodą.



# Biblioteka



Wiedziała jak wielką rolę powinny odgrywać książki w życiu każdego człowieka. W jej domu były „chlebem powszednim”. Brak podręczników i lektur szkolnych w nauczaniu był dużym problemem w powojennej rzeczywistości. Wówczas zrodził się pomysł założenia biblioteki w Alwerni.

# Biblioteka (1947-2017)



Początki księgozbioru biblioteki sięgają roku 1945. Wówczas mieszkańcy Alwerni i znajomi Pani Janiny ofiarowują książki. W ciągu roku udało się zgromadzić 50 egzemplarzy. W 1946 r. wszedł w życie „Dekret o bibliotekach i opiece nad zbiorami”. Umożliwił on przygotowania oraz rejestrację biblioteki do oficjalnego jej otwarcia, co nastąpiło w 1947 roku.

# Dawne lokum biblioteki w Alwerni



Pani Janina została kierownikiem biblioteki pracując jednocześnie w szkole. Na jej siedzibę przeznaczono pokój na poddaszu w budynku gminnym (obecnie jest to Siedziba Samorządowego Ośrodka Kultury w Alwerni). W 1983 roku z powodu szybko rosnącego księgozbioru bibliotekę przeniesiono do pomieszczeń na parterze tego samego budynku.



**Pani Janina była perfekcjonistką we wszystkim, co robiła i aby fachowo opracowywać książki i wykonywać jak najlepiej pracę bibliotekarza zgłosiła się na II-stopniowy kurs bibliotekarski.**



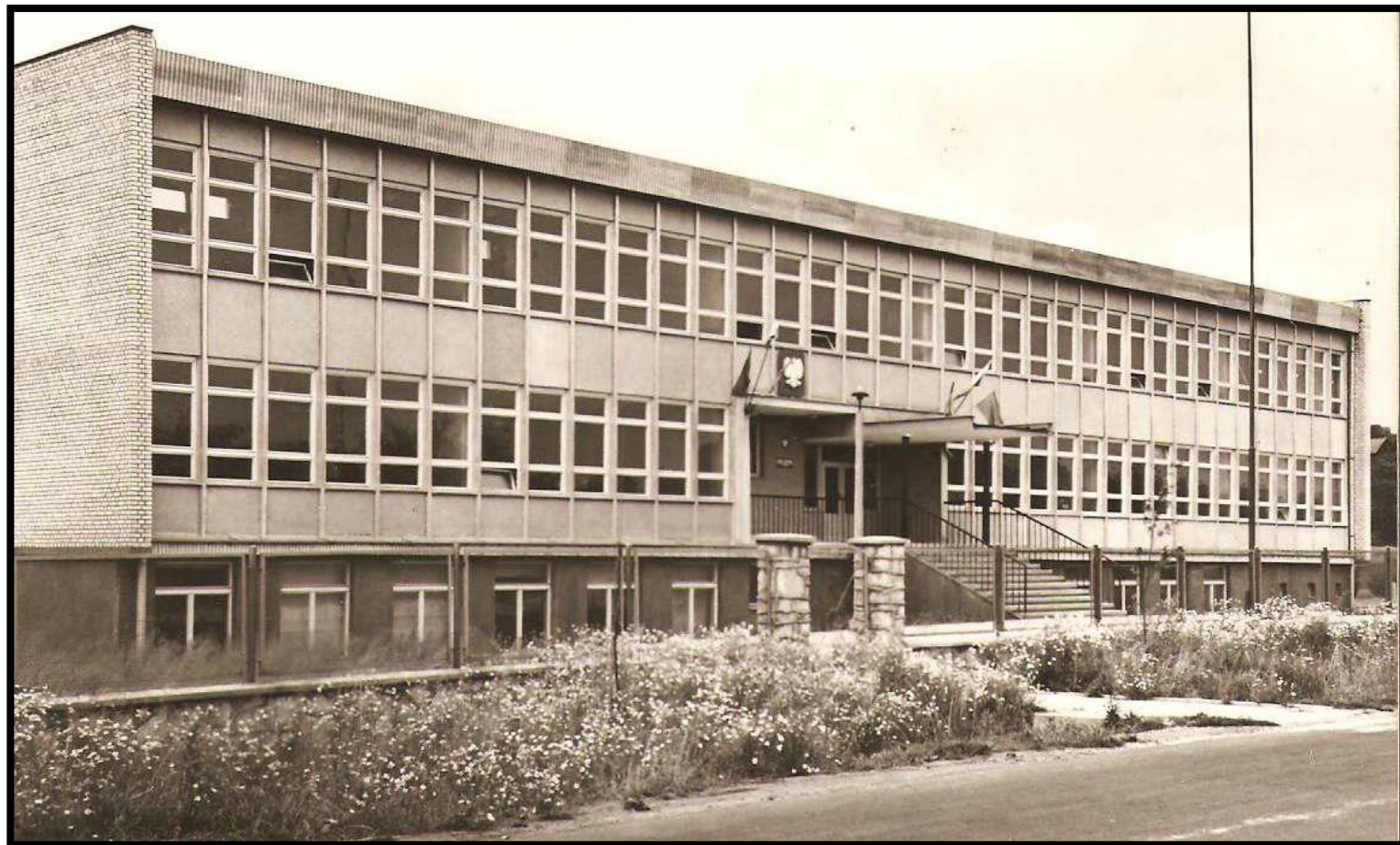
**Kierowała Biblioteką w Alwerni od początku jej powstania czyli 1947 do 1981 roku. W ciągu tych lat stworzyła sieć bibliotek publicznych na terenie gminy Alwernia, które funkcjonują do tej pory. Ówczesny z-ca dyrektora Miejskiej Biblioteki Publicznej w Krakowie prof. Jacek Wojciechowski stwierdził, że wykonywała pracę „pięciu etatowców”.**

# Dyrektor szkoły w Alwerni (1962-1972)



Na określenie prof. Wojciechowskiego w pełni sobie zasłużyła, gdy została wybrana na dyrektora szkoły w Alwerni w 1962 roku. Zastąpiła wówczas Franciszka Stolarczyka, który po długoletniej pracy przeszedł na emeryturę. Przed nową dyrektor w latach 60 XX wieku stanęły nowe zadania. Alwernia zaczęła intensywnie się rozwijać. Pani Janina widziała potrzebę budowy nowej szkoły w Alwerni.

# Budynek nowej szkoły w Alwerni



Przeciwności do pokonania, by stanął nowy budynek szkoły było wiele. W owym czasie organizacja materiałów budowlanych wymagała nie lada sprytu. Ale w ciągu 3 lat powstała nowoczesna placówka i we wrześniu 1967 roku uczniowie rozpoczęli naukę w nowej szkole.



**W 1972 roku Pani Janina zrezygnowała z pracy w szkole z powodów zdrowotnych i rodzinnych. W przeciągu roku zmarli oboje jej rodzice, ale nie przestała pracować w bibliotece.**



# Emerytura



Ostatecznie na emeryturę przeszła w 1987 roku. Jednak do końca pozostała aktywna i interesowała się losami i działalnością stworzonej przez siebie biblioteki.

# Zasłużona



Za przybliżanie książki  
czytelnikom Alwerni  
otrzymała w 1981 roku  
prestżową Nagrodę Miasta  
Krakowa. Przed Nią taką  
nagrodę otrzymali tylko  
dwaj bibliotekarze.



W 1997 roku została wpisana  
do *Złotej Księgi miasta i gminy*  
*Alwernia* za zasługi  
w dziedzinie edukacji,  
wychowania, krzewienia  
kultury oraz popularyzacji  
czytelnictwa.

# 50-lecie Miejsko-Gminnej Biblioteki Publicznej w Alwerni



Pani Janina była honorowym gościem na uroczystości 50-lecia Biblioteki Publicznej w Alwerni. Wychowała szereg następców, którzy przejęli jej pracę.

A są to m. in.:

Pani Halina Knapik

Pani Halina Gajos

oraz Pani Elżbieta Jarczyk



**Pani Janina Rogalska zmarła  
3 lipca 2004 roku.  
Jej grób znajduje się na cmentarzu  
w Porębie Żegoty.**