

Alwernia
Moja Mała Ojczyzna

Opracowała: Karolina Hojowska



- Nazywam się Karolina Hojowska, mam trzynaście lat i mieszkam w Alwerni.
- Tutaj też chodzę do Szkoły Podstawowej, jestem uczennicą klasy szóstej.

***Według mnie
Moja Mała Ojczyzna
to nie tylko miejsca
i krajobrazy ...***



Alwernia to także ludzie, którzy żyli tutaj przed nami, którzy uczyli naszych rodziców jak kochać ten „**Skrawek Ziemi**” .

Jedną z takich osób była...

Janina Rogalska





Janina Rogalska

pedagog, nauczyciel
i bibliotekarz.

Założyła i przez wiele lat prowadziła Bibliotekę Publiczną, będąc jednocześnie nauczycielką w powojennej, początkowo dwuklasowej, następnie siedmioklasowej Szkole Podstawowej w Alwerni.

Rodzina



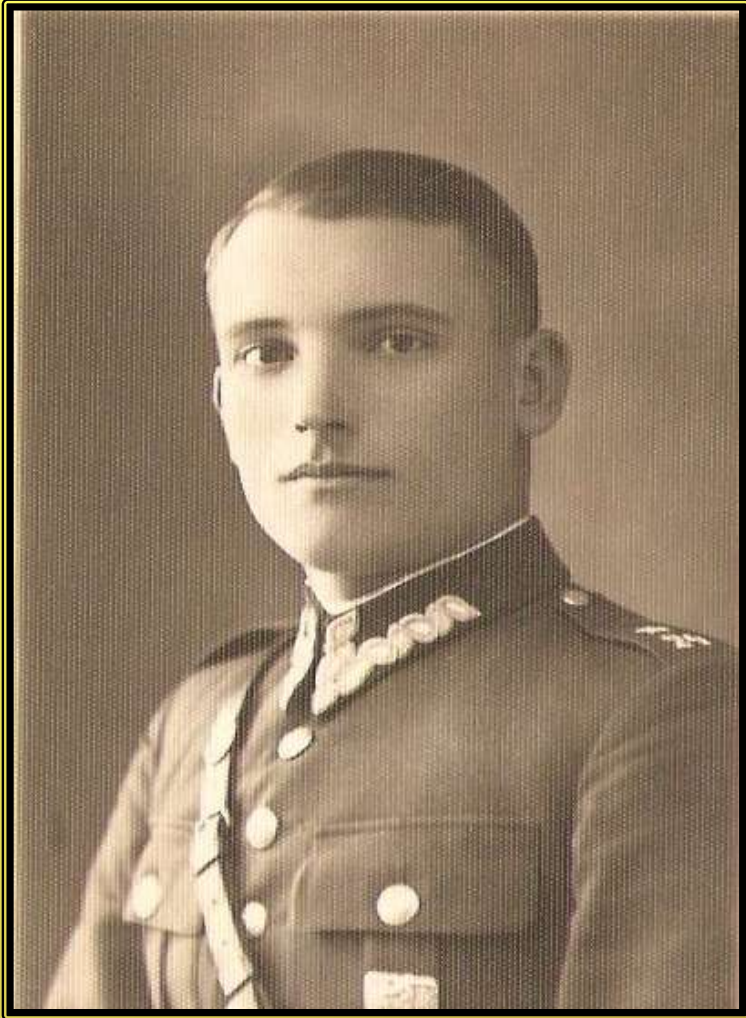
- Janina Rogalska urodziła się 16 XI 1915 roku, jako trzecie dziecko w rodzinie.
- Matka Magdalena zajmowała się dziećmi i domem.
- Ojciec Stanisław jako księgowy, w 1935 roku objął posadę w Alwerni, gdzie osiedlił się na stałe.
- W 1937 r. Stanisław Rogalski sprowadził do Alwerni swoją żonę i dzieci, wcześniej rodzina Rogalskich mieszkała w Wieliczce i Krakowie.

Rodzeństwo

- Janina Rogalska miała rodzeństwo, dwóch starszych braci, Kazimierza i Władysława.

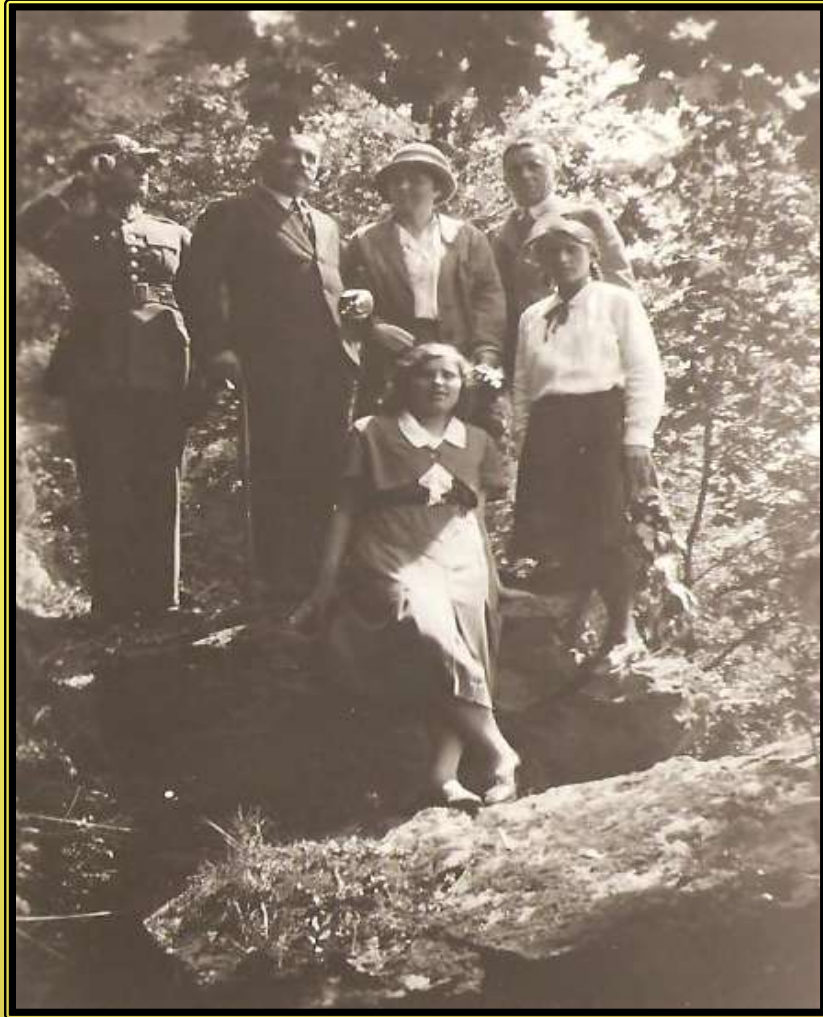


Brat Władysław Rogalski



- Ukończył Wyższą Oficerską Szkołę Lotniczą w Dęblinie.
- Do wojny stacjonował w pułku lotniczym w Krakowie.
Gdy w tamtych czasach zamierzał odwiedzić rodzinę, zapowiadał się kreśląc samolotem kółka nad rynkiem w Alwerni.
Podczas II wojny światowej brał udział w walkach powietrznych o Anglię.
- Po wojnie ożenił się z Angielką i pozostał w Anglii do końca życia.

Edukacja



Edukację Janina Rogalska rozpoczęła w szkole podstawowej w Wieliczce, a następnie kontynuowała naukę w Krakowie.

Na zdjęciu Janina Rogalska (pierwsza z prawej) wraz z rodzicami i braćmi.

Janina Rogalska z rodziną



Kochała narty i piesze wycieczki



Pani Janina była wielką fanką sportów zimowych. Ponadto kochała góry. Zdarzało jej się zniknąć na weekendy, jechała do Zakopanego i urządzała piesze wycieczki w góry.

Seminarium Nauczycielskie

Janina Rogalska ukończyła Seminarium Nauczycielskie w Wadowicach, które przygotowało ją do pracy z młodzieżą.



Pierwsza praca

W 1937 roku Janina Rogalska otrzymała swoją pierwszą pracę, w prywatnej szkole Sióstr Nazaretanek w Częstochowie.



Praca z młodzieżą była twórcza i dawała wiele satysfakcji nie tylko jej samej.



Czas wojny

- W 1942 roku Niemcy przejęli prywatną placówkę w Częstochowie. Siostry Nazaretanki zostały zmuszone do zamknięcia szkoły.
- Janina Rogalska została bez pracy.
- Jej rodzinę wysiedlono z Alwerni więc nie mogła wrócić do domu.
- Zamieszkała w Krakowie i podjęła pracę w fabryce cukierków i marmolady „Kryształ”.

Po wojnie ...

Kiedy wojna się skończyła Janina Rogalska wróciła do Alwerni i postanowiła zamieszkać z rodzicami.



Nauczycielka w Alwerni

- Od września 1945 roku Janina Rogalska objęła posadę nauczycielki w szkole w Alwerni.
- Młodzież w Alwerni z powodu wojny miała duże braki w nauce. Janina Rogalska świadoma tego starała się pomóc młodzieży nadrobić zaległości.
- Wielką przeszkodą dla jej działania był brak podręczników i lektur obowiązkowych.

Biblioteka w Alwerni



- Wychodząc naprzeciw potrzebom Pani Janina podjęła się zorganizowania biblioteki, innej obok szkoły, placówki kulturalno-oświatowej, która pomagałaby w kształceniu młodzieży.
- Janina Rogalska była najbardziej odpowiednią osobą do wykonania tej misji. Znała wartość książki. Jak sama wspominała książka była w jej domu „ chlebem powszednim”.

Praca w Bibliotece Publicznej

- Biblioteka Publiczna zaczęła oficjalnie funkcjonować w roku 1946, jednak już wcześniej gromadzono księgozbiór. Pani Janina została jej kierownikiem.
- Nadal była nauczycielką, a bibliotekarstwo traktowała jako pasję .
- Zgłosiła się jednak na dwustopniowy kurs bibliotekarski, aby doskonalić swoje umiejętności.
- Po pewnym czasie Pani Rogalska zatrudniła do pomocy swoją koleżankę.
- Biblioteka rosła w siłę :))

Praca z młodzieżą

Pani Janina miała doskonały kontakt z młodzieżą.

Była inicjatorką wielu zajęć pozalekcyjnych, prowadziła harcerstwo i organizowała wycieczki krajoznawcze.



Kierowanie szkołą



- W 1962 roku dotychczasowy kierownik szkoły Franciszek Stolarczyk przeszedł na emeryturę.
- Kierownictwo szkoły objęła pani Janina Rogalska.
- Była doskonałym nauczycielem, aktywnym i otwartym na świat.

Nowa szkoła

- W latach 60 XX wieku Alwernia zaczęła się intensywnie rozwijać.
- Janina Rogalska widziała potrzebę budowy nowej szkoły i po wielu perypetiach doprowadziła do powołania Komitetu Budowy Szkoły.
- W ciągu trzech lat stanął nowoczesny budynek.

We wrześniu 1968 roku dzieci rozpoczęły naukę w nowej szkole. Ta szkoła służy nam do dziś!



***„Nauczycielem byłam z powołania,
ale i bibliotekarzem też.”***

W 1972 roku Janina Rogalska zrezygnowała z pracy w szkole z powodów zdrowotnych i rodzinnych.

Dalej jednak zajmowała się biblioteką, co jak sama twierdziła, stało się jej drugim powołaniem.

Pani Rogalska kierowała biblioteką od 1947 do 1981 roku.

Emerytura



- W 1987 roku Janina Rogalska przeszła na emeryturę.
- I od tej pory mogła zająć się swoim ulubionym kotem Bolszewikiem, wypiekaniem przepysznych ciast i ciasteczek oraz czytaniem książek.

Zasłużona

- Janina Rogalska w 1981 roku została doceniona i otrzymała w 1981r. nagrodę miasta Krakowa *„za przybliżanie książki czytelnikom Alwerni.”*
- W 1997 roku została wpisana do *Złotej Księgi miasta i gminy Alwernia.*
- Oba te wyróżnienia miały dla Niej wielkie znaczenie.

50-lecie Miejsko-Gminnej Biblioteki Publicznej.



Na uroczystości 50-lecia Miejsko-Gminnej Biblioteki Publicznej Janina Rogalska była gościem honorowym.

Uroczystość nadania praw miejskich Alwerni w 1993 roku



Wszystkie drogi prowadziły do Alwerni



Janina Rogalska zmarła 3 lipca 2004 r.



Jej grób znajduje się
na cmentarzu
w Porębie Żegoty.

Dziękuję za uwagę

Bibliografia:

- Kronika Gminnej Biblioteki Publicznej w Alwerni [do roku 1987].
- Miejsko-Gminna Biblioteka Publiczna w Alwerni 1947- 2007: Zarys dziejów, pod red. E. Jarczyk, Kraków 2007.
- Knapik H., Biblioteka kreatorem kultury czyli o działalności Miejsko-Gminnej Biblioteki Publicznej w Alwerni, Kraków 2004. Praca magisterska.
- Fotografie pochodzą z rodzinnych zbiorów Pana Wiesława Rogalskiego.
- Fotografie własne.