

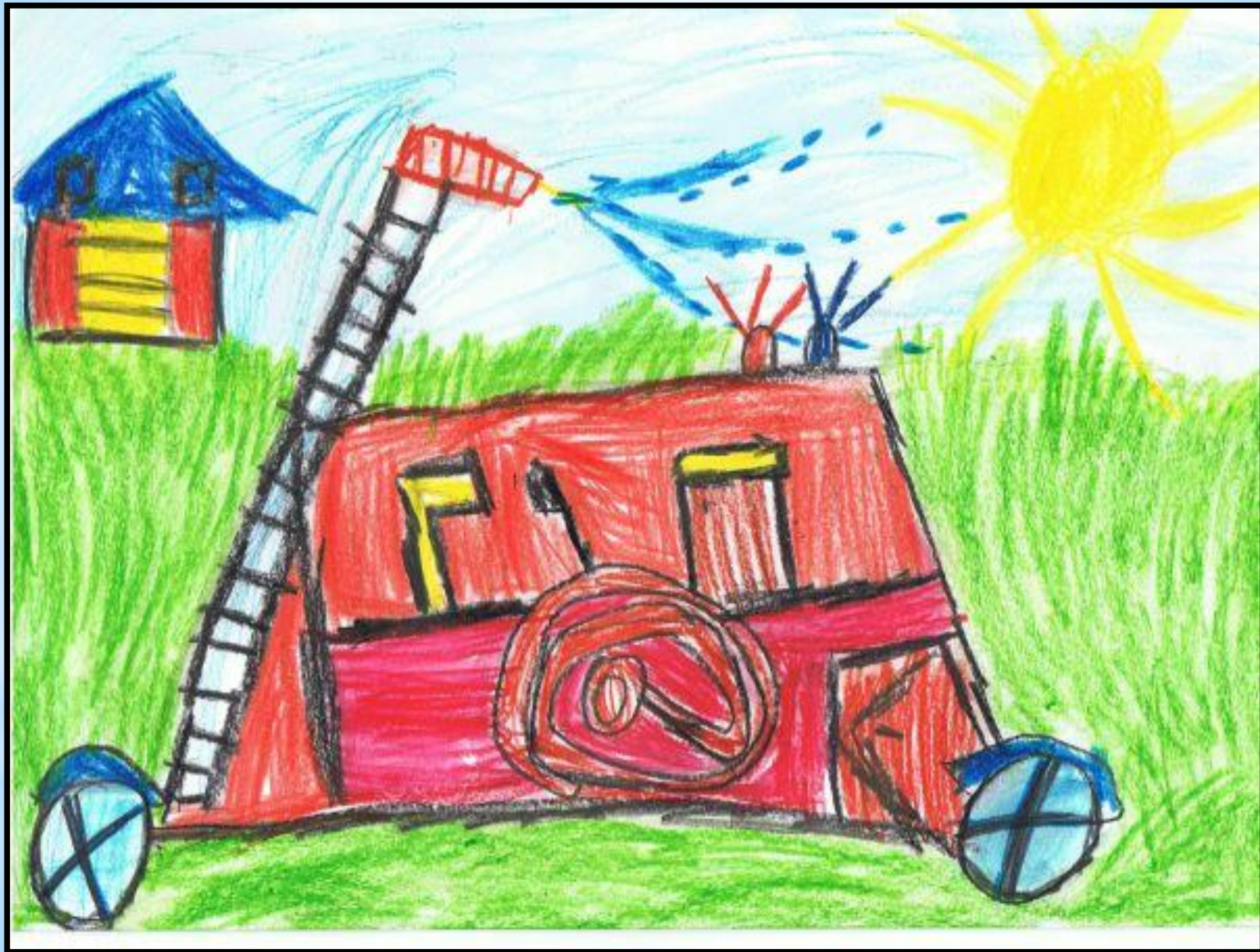
# Kategoria: Projekt pocztówki



# I MIEJSCE

Mateusz Radziwanowski

Przedszkole  
Samorządowe w  
Kwaczale



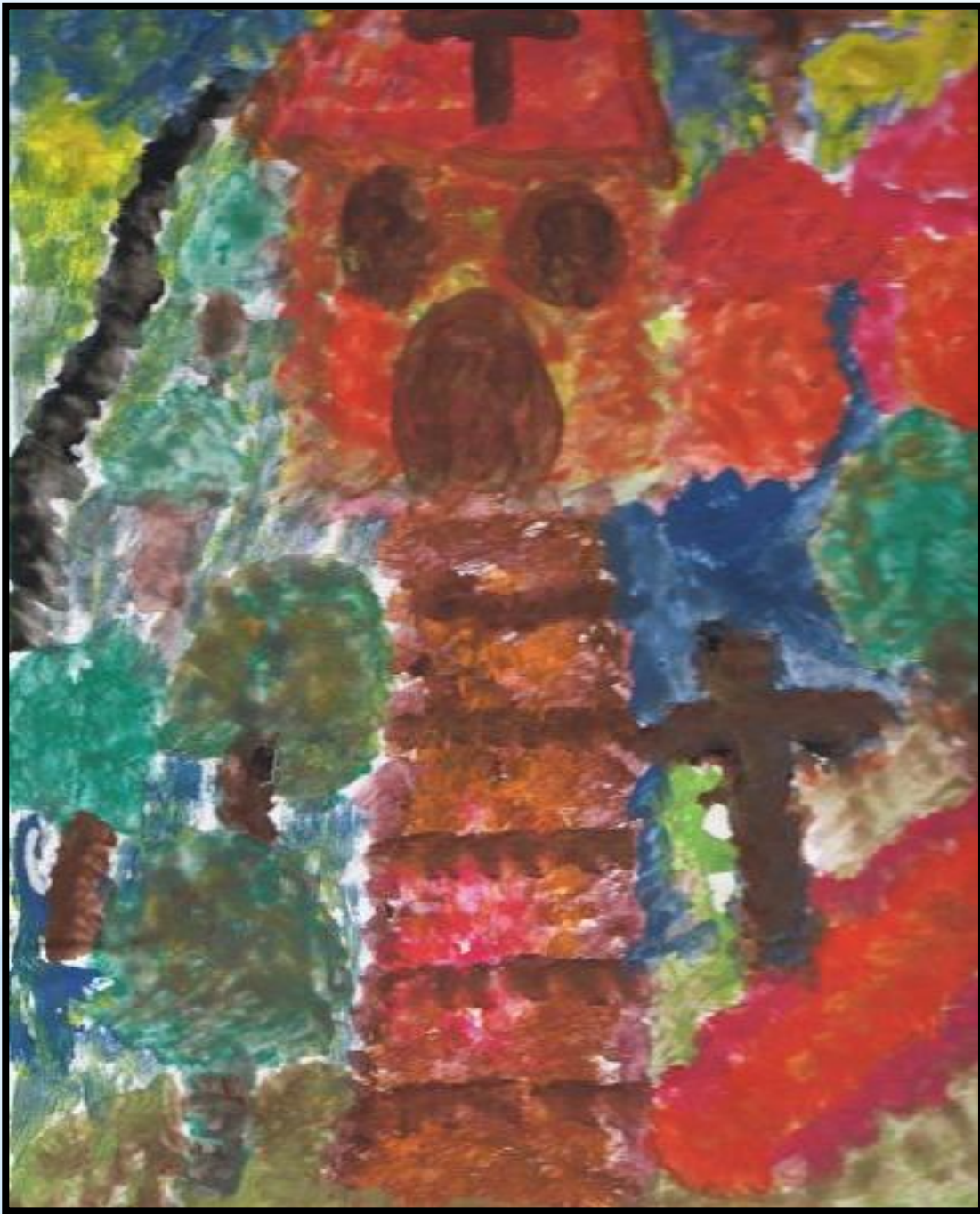
# II MIEJSCE

Emilia Ciupek

Przedszkole Samorządowe

W

Regulicach



# III MIEJSCE

Marcel Mazgaj

Przedszkole Samorządowe  
W  
Alwerni



# III MIEJSCE

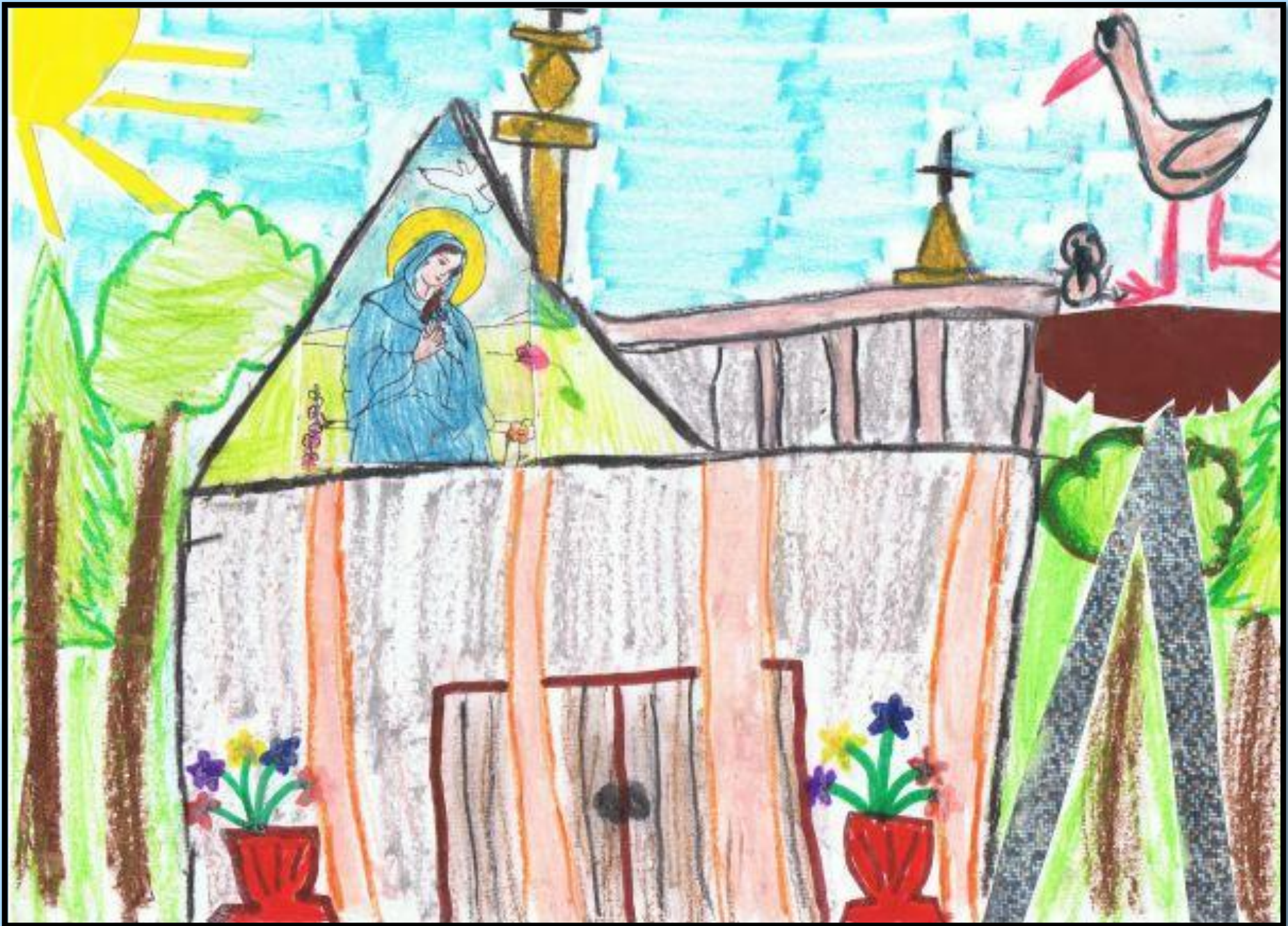
Zuzanna Wolarek

Szkoła Podstawowa

w Okleśnej-

Oddział Przedszkolny





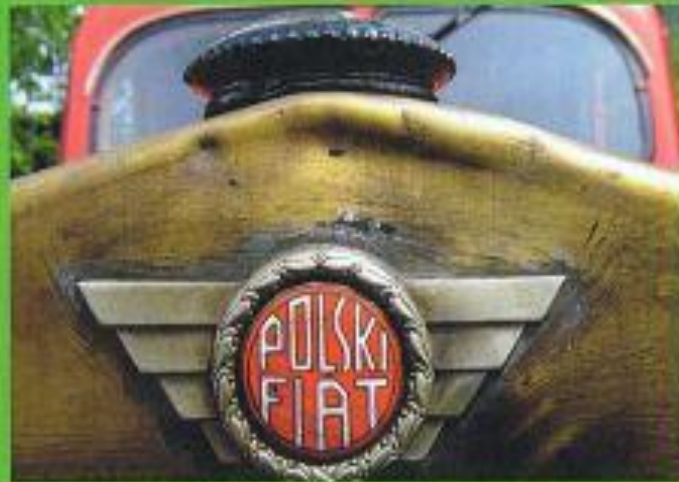
**I MIEJSCE**

**Jan Szala**

**Szkoła Podstawowa**

**W**

**Regulicach**



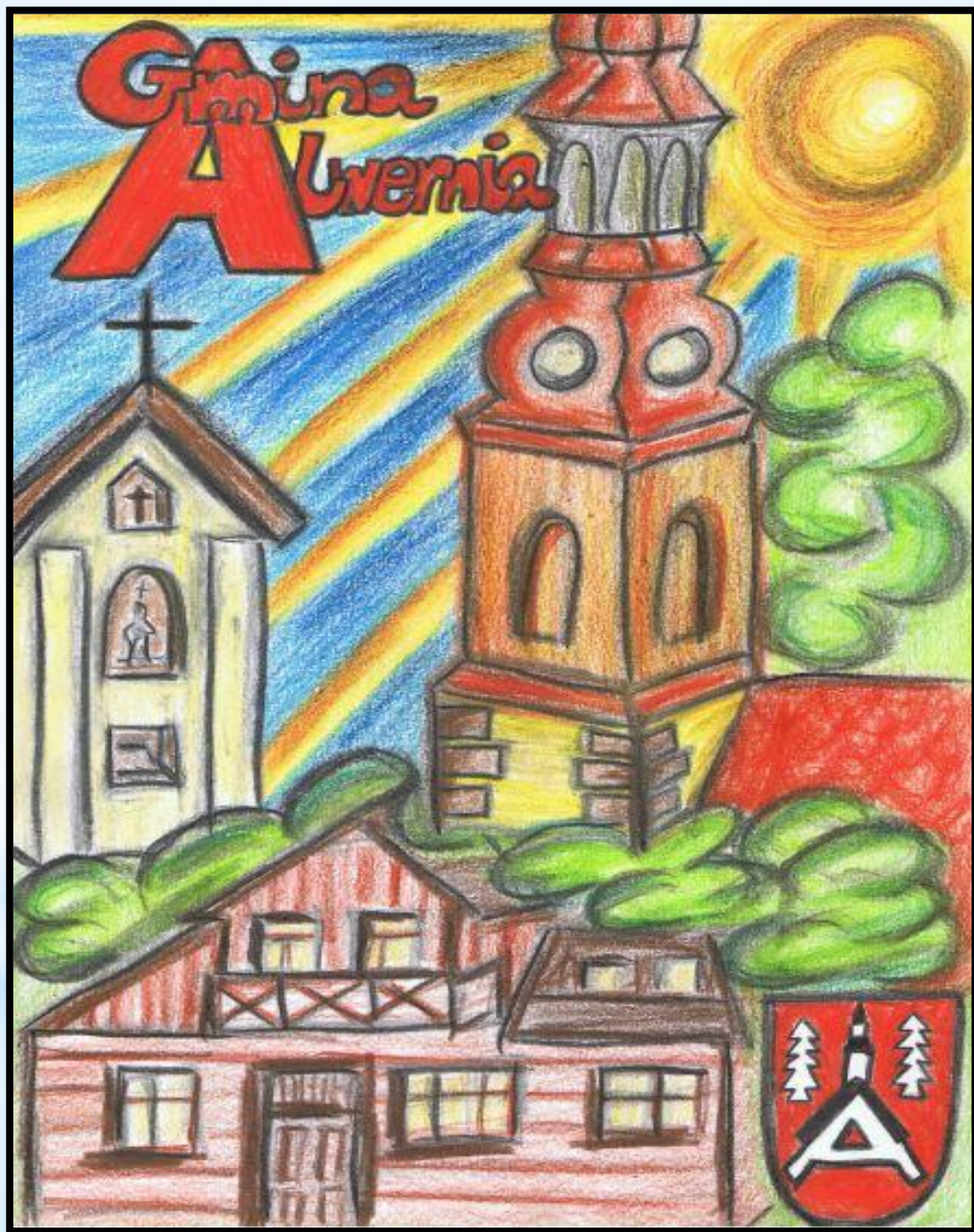
# II MIEJSCE

Izabela Giermek

Szkoła Podstawowa

W

Groju



# III MIEJSCE

Olga Warzecha

Zespół Szkół nr 1

w

Alwerni

# Adwernia



Klasztor D.O. Bernardynów w Alwerni



# I MIEJSCE

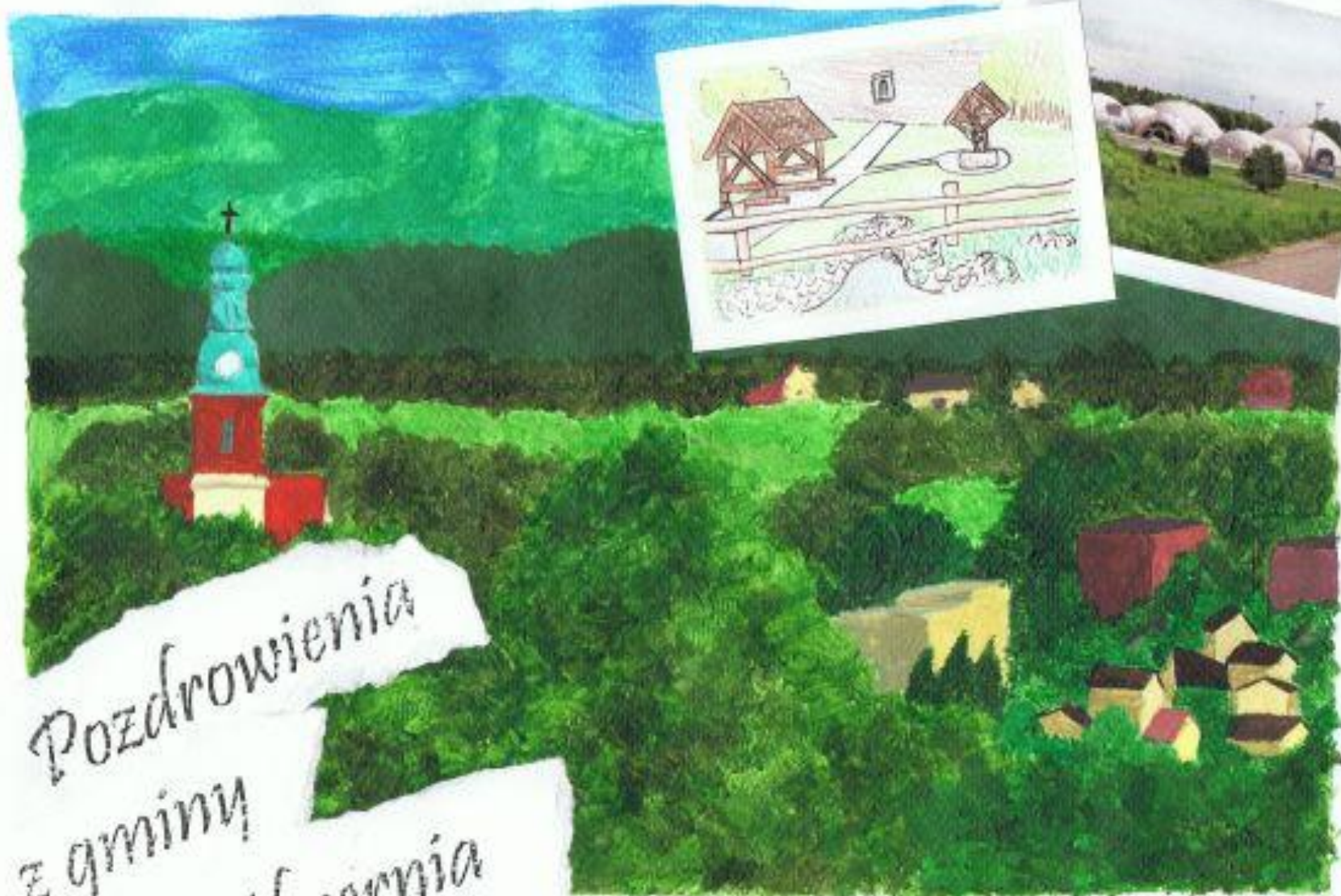
Karolina Grudzień

Zespół Szkół nr 1

w

Alwerni





Pozdrowienia  
z gminy  
Alwernia

# II MIEJSCE

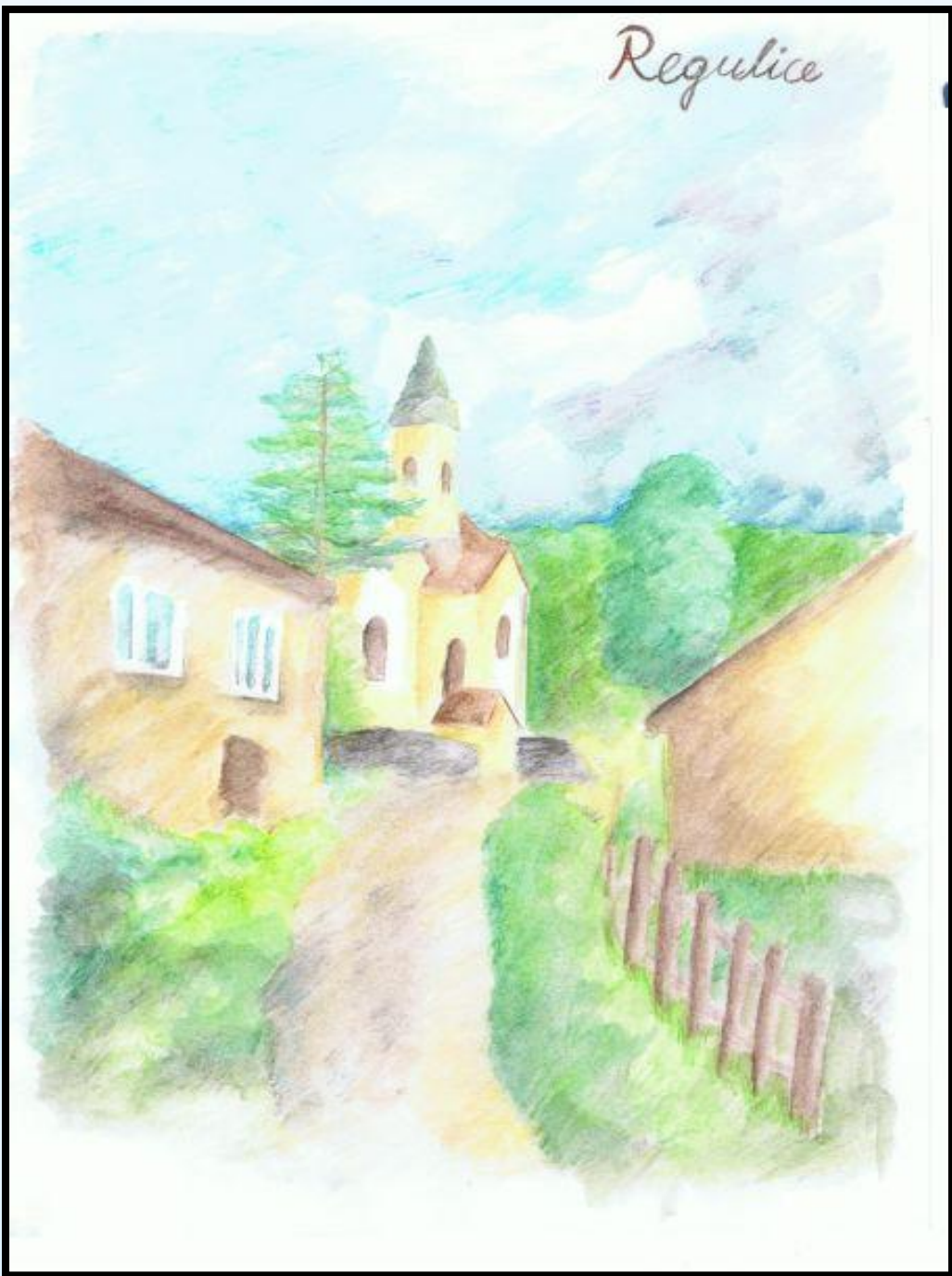
Aleksandra Bogusz

Zespół Szkół nr 1

w

Alwerni

*Regulice*



# III MIEJSCE

Zuzanna Wojcieszek

Zespół Szkół nr 1

w

Alwerni



**Kategoria:**

**FOLDER**

# I MIEJSCE

Aleksandra Noworyta

Beata Sawicka

Szkoła Podstawowa

W

Okleśnej

**Regulice** przebiega tam nieczynna już linia kolejowa nr 103 Trzebinia – Wadowice, którą wybudowano w 1899 roku. Znajduje się tam nieczynny kamieniołom, znany z wystąpień agatów i ametystów.

[www.regulice.pl](http://www.regulice.pl)



**Nieporaz** posiada szlaki rowerowe. Warto zwiedzić pozostałości parku oraz las. W sadzawkach leśnych można spotkać bobry. W północno - zachodniej części wsi znajduje się fragment Puszczy Dułowskiej.



**Kwaczała** - największą osobliwością Kwaczały są głębokie wąwozy wycięte w arkozie kwaczalskiej, w której spotyka się duże skrzemieniełe pnie drzew szpilkowych.

[www.kwaczała.pl](http://www.kwaczała.pl)



**Grojec** - posiada ciekawe złoża gliniek ogniotrwałych, zwanych grojeckimi lub mirowskimi. Charakterystyczny dla Grojca jest też piec wapienny, który znajduje się przy drodze wiodącej do Nieporazu.

[www.naszgrojec.net.pl](http://www.naszgrojec.net.pl)



**Poręba Żegoty**

miejsowość powstała w XIV wieku. W Porębie Żegoty można zwiedzić Gaudynowskie Skąły, Pałac Szembeków i piękny kościół.

[www.porebazegoty.pl](http://www.porebazegoty.pl)

**Alwernia** - miasto w woj. małopolskim, do atrakcji zaliczyć można barokowy zespół klasztorny bernardynów, XVIII i XIX-wieczna zabudowa rynku, najstarsze w Polsce Muzeum Straży Pożarnej, zalew Skowronek.

[www.alwernia.pl](http://www.alwernia.pl)



**Źródła** - W przeszłości wieś należała do klucza lipowieckiego. Piękna spokojna miejscowość.



**Okleśna** - miejscowość położona w dolinie rzeki Wisły. Atrakcjami są Przeprowa promowa na Wisłę, liczne kapliczki przydrożne z XIX w. ruiny kuźni z 1910, resztki austriackiej strażnicy wojskowej.

[www.oklesna.pl](http://www.oklesna.pl)



**Brodla** - Przez wieś przebiega droga wojewódzka 780. W miejscowości stoi zabytkowa figura św. Jana Nepomucena z 1783 wykonana w stylu barokowym.

W Brodłach znajduje się Kaplica im. Serca Jezusowego.

[www.brodla.com.pl](http://www.brodla.com.pl)





# II MIEJSCE

Julia Szalonek

Szkoła Podstawowa

W

Porebie Żegoty

# Poreęba Żegoty



# III MIEJSCE

Karolina Kadłuczka

Szkoła Podstawowa

W

Regulicach



**GMINA ALWERNIA**

Urząd Miejski w Alwerni

Ul. Zbigniewa Gęsikowskiego 7

32-566 Alwernia

Tel.(012) 283 11 15, fax: (012) 283 17 92

e-mail- [urzad@alwernia.pl](mailto:urzad@alwernia.pl)

[www.alwernia.pl](http://www.alwernia.pl)



ALWERNIA ALWERNIA ALWERNIA ALWERNIA ALWERNIA

ALWERNIA ALWERNIA ALWERNIA ALWERNIA ALWERNIA ALWERNIA ALWERNIA ALWERNIA

ALWERNIA ALWERNIA ALWERNIA ALWERNIA ALWERNIA ALWERNIA

# III MIEJSCE

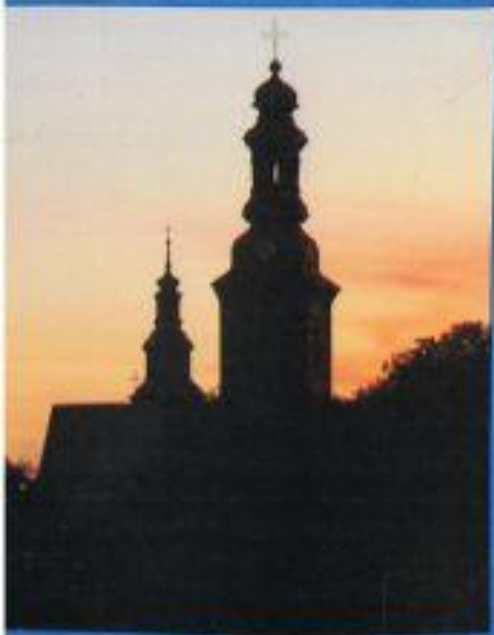
Izabela Głównia

Zespół Szkół nr 3

W

Kwaczale

# GHINA ALWERNIA



WIDOK NA ALWERNIĘ



ZABYTKOWA  
ALWERNIA



MUZEUM POŻARNICTWA  
W ALWERNI

# I MIEJSCE

Mateusz Łatak

Zespół Szkół nr 2

W

Brodłach



Alwernia jest gminą pełną pięknych i urokliwych miejsc, prowadzą do nich liczne trasy rowerowe, szlaki i drożki. Wszystkie mapy szlaków rowerowych a także informacje o pozostałych obiektach znajdziesz na stronie [www.alwernia.pl](http://www.alwernia.pl)

*Spotkaj się z  
przyrodą już teraz!  
Alwernia zaprasza!*



*Gmina  
Alwernia*



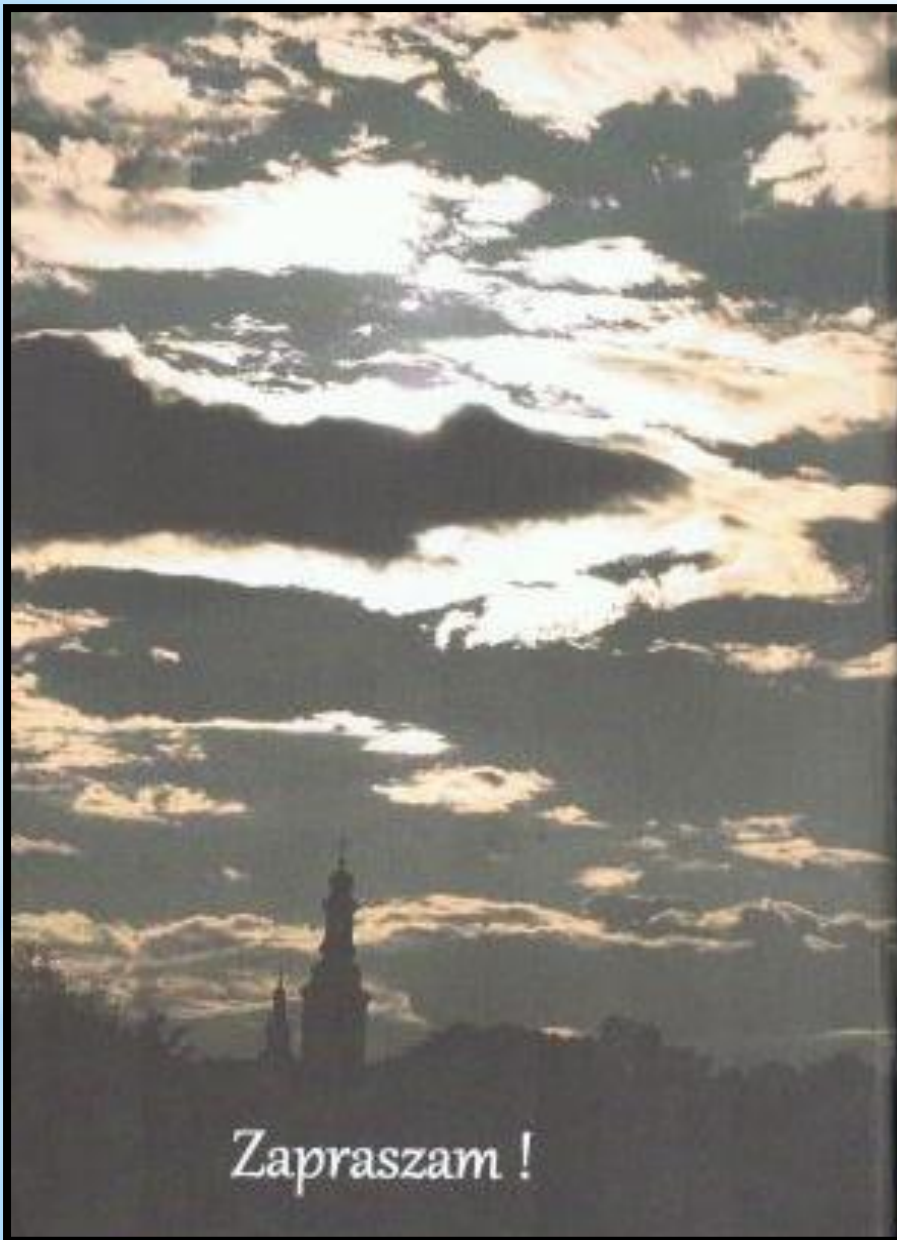
**I MIEJSCE**

**Anna Hruby**

**Zespół Szkół nr 3**

**W**

**Kwaczale**



Zapraszam !



Anna Hruby  
kl. IIa  
Gimnazjum  
w Koźminie

# Gmina Alwernia



# II MIEJSCE

Marta Głównia

Zespół Szkół nr 3

w

Kwaczale

# *Gmina Alwernia*

*Najpiękniejsze miejsca*



*Zapraszamy do Alwerni*