

Ta Ziemia od innych droższa ...

REGULICE

Moja Mała Ojczyzna



Autor: Marcin Góra
SP Regulice

REGULICE LEŻĄ: W WOJEWÓDZTWIE MAŁOPOLSKIM W POWIECIE CHRZANOWSKIM W GMINIE ALWERNIA



Herb Małopolski



Herb powiatu
chrzanowskiego

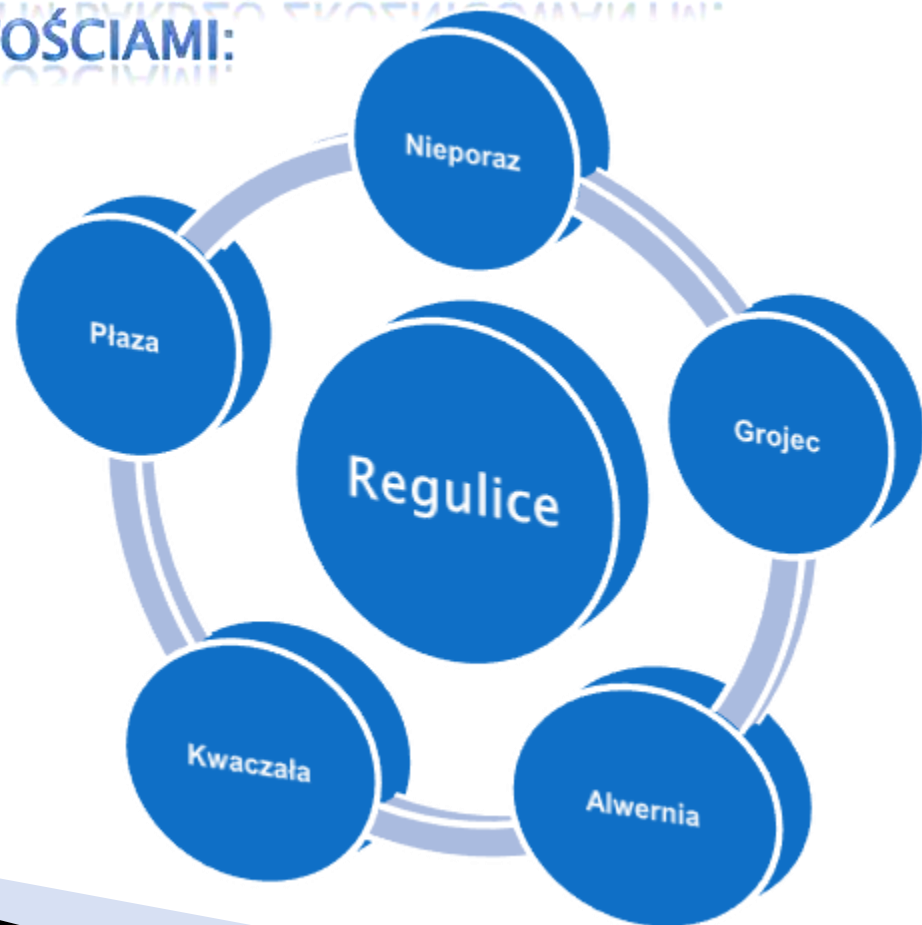


Herb Alwerni



Położenie Regulic

REGULICE LEŻĄ W ŚRODKOWEJ PARTII GARBU TENCZYŃSKIEGO W JEGO NAJWĘZSZYM MIEJSCU LICZĄCYM TU OKOŁO 4KM SZEROKOŚCI. WIEŚ POŁOŻONA JEST NA TERENIE POD WZGLĘDEM GEOLOGICZNYM BARDZO ZRÓŻNICOWANYM. SĄSIADUJE Z MIEJSCOWOŚCIAMI:



POCZĄTKI REGULIC

Nazwa Regulice - de Regulicz, Regulicze gwarowo Regulice prawdopodobnie pochodzi od przydomka osoby Reguła.

Najstarsza wzmianka źródłowa o tej wsi pochodzi z pierwszej połowy XIV wieku.

Można uznać okres tworzenia się osadnictwa zorganizowanego na koniec XIII wiek.

W roku 1495 właścicielem Regulic i części Płok był Stanisław z Regulic herbu Topór.

Po jego śmierci Regulice przejmuje brat Stanisława Jan z Regulic.

Od 1514 roku właścicielem Regulic zostaje Jan Regulski syn Jana z Regulic.



Herb Topór

HISTORIA KOŚCIOŁA POD WEZWANIEM ŚW. WAWRZYŃCA W REGULICACH



Drewniany kościół został wybudowany w pierwszej połowie XVI w. Kościółek posiadał polichromię przedstawiającą sceny z Nowego Testamentu. Chrzcielnica była drewniana do 1783 roku a potem marmurowa z miedzianą pokrywą.

19 kwietnia 1885 roku przystąpiono do budowy nowego kościoła.

Budowę prowadził ks. Ignacy Sablik.

Kościół został wybudowany bardzo szybko bo już 19 listopada 1887 roku została odprawiona pierwsza msza św.

27 sierpnia 1898 roku kościół i Wielki Ołtarz konsekrował bp Jan Puzyna.

Zdjęcia wnętrza kościoła



Winnica „Czaka” w Regulicach

Winnica powstała jako efekt marzeń o urzeczywistnieniu w Polsce wyrafinowanej kultury rolnej i przetwórczej. Pierwsze informacje o zakładaniu winnicy pochodziły z książek Pana Romana Myśliwca. W 2004 roku po objęciu hektarowego gospodarstwa rozpoczęta została wstępna uprawa i posadzono pierwsze eksperymentalne sadzonki.



Winnica w czerwcu 2009r. po gradobiciu



Winogrona z winnicy

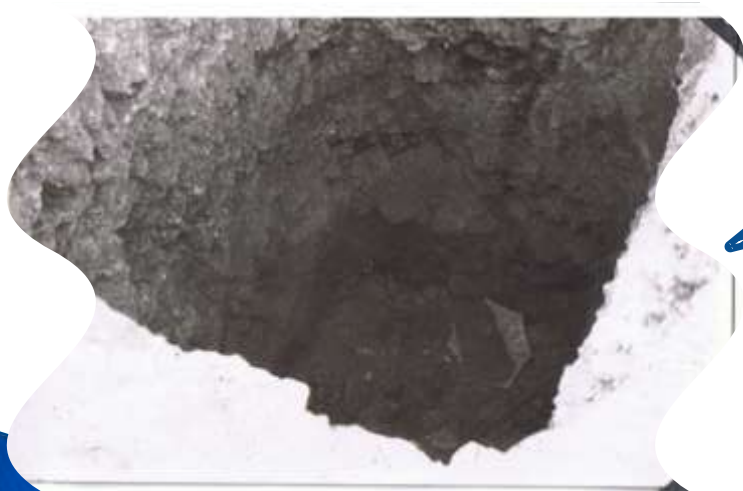


Grzmiączka

Na zakończenie tysiąclecia mieszkańcy wsi ufundowali Krzyż Milenijny który jest ustawiony na górze Grzmiączka, jest widoczny nocą, bo jest oświetlony.



Zdjęcia szybu badawczego na Grzmiączce



Przed II wojną wykonany został szymb badawczy na Grzmiączce w celu sprawdzenia jakości i układu skał. Jego zawalenie się było sensacją w latach 80-tych. Obecnie zasypany.

ŹRÓDEŁKO JURAJSKIE

Źródło w Regulicach, z krystalicznie czystą wodą jest najbardziej znane w regionie. Ze skał wapiennych bije bardzo silne wywierzysko, które zachwyca czystością i smakiem wody, dlatego powstało tu miejsce do wypoczynku dla mieszkańców i turystów.

Na zagospodarowanym placu stoi wiata z ławkami, palenisko i obudowana studnia. Źródła te od XVI wieku zasilają dwa młyny i tartak.





foto@mafi



Zdrowa woda

Szkoła Podstawowa im. Tadeusza Kościuszki



Z protokołów powizytacyjnych biskupów krakowskich dowiadujemy, się że XVI istniała już szkoła przy parafialna w Regulicach. Uczęszczali do niej tylko chłopcy, wzmianki o dziewczętach są dopiero od XVIII. Ok. 1835 r. wybudowano w Regulicach szkołę. W początkowym okresie była 4-klasową szkołą ludową i podlegała Uniwersytetowi Jagiellońskiemu. Uczyły się w niej wówczas dzieci z trzech gromad: Regulic, Nieporazu i Grojca.



W budynku
starej szkoły
obecnie jest
przedszkole

W 1911 r. do szkoły dobudowano dwie sale lekcyjne oraz mieszkanie dla kierownika szkoły. W okresie międzywojennym stała się szkołą powszechną trzeciego stopnia prowadząc 6 klas. Podczas okupacji niemieckiej w latach 1941-1944 w budynku szkoły mieściła się szkoła niemiecka oraz kwaterowało wojsko niemieckie.



Rok szkolny 1964/65 przyniósł upragnione otwarcie nowej szkoły.



Jesienią 2002 roku odbyło się otwarcie nowo wybudowanej hali sportowej. Obok ośrodka zdrowia i biblioteki w 2010 roku zrobiono boisko trawiaste.

Sport w Regulicach kwitnie!!!



Historia Ochotniczej Straży Pożarnej

OSP w Regulicach powstało 4 maja 1917 roku z inicjatywy ks. Proboszcza Wojciecha Sidzińskiego. Strażakom przekazano pomieszczenia ówczesnej składnicy.

W 1971 rozpoczęto budowę strażnicy, a otwarcie obiektu nastąpiło we wrześniu 1977 roku.

Mieszkańcy Regulic i Nieporazu kupili OSP sztandar, który został im wręczony 22 października 1995 roku.





MARSZAŁEK WOJEWÓDZTWA
MAŁOPOLSKIEGO

**REMONT BUDYNKU
OCHOTNICZEJ STRAŻY POŻARNEJ
W REGULICACH**

DOFINANSOWANY ZOSTAŁ ZE ŚRODKÓW
WOJEWÓDZTWA MAŁOPOLSKIEGO

w ramach konkursu

MAŁOPOLSKIE REMIZY.

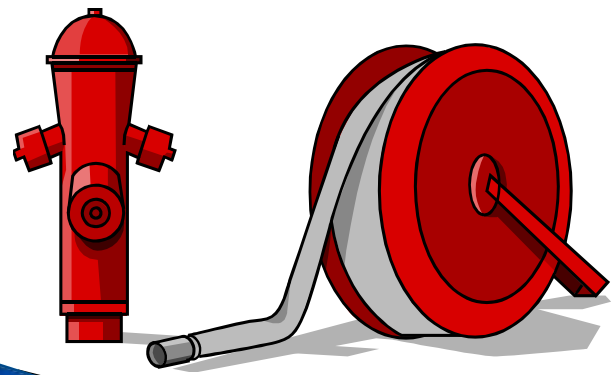


W marcu 2001 roku OSP z Regulic została włączona do sieci krajowej. Jednostka oprócz statutowej działalności wykonała remont budynku polegający na wymianie dachu, okien i pomalowaniu. Strażacy z Regulic brali udział w zabezpieczeniu każdej wizyty Jana Pawła II w Krakowie

ZDJĘCIA ODNOWIONEGO BUDYNKU OSP



Najwięcej pracy mają strażacy na wiosnę, gdy płoną łąki



Kolej w Regulicach



Linia kolejowa wiodąca przez Regulice na trasie Trzebinia-Skawce była odgałęzieniem kolei wiedeńskiej. Dzięki kolei Regulice były kiedyś bardziej znane. Dziś pociągi już tędy nie jeżdżą.

Dawny przystanek kolejowy

Budynek Stacji



Środowisko

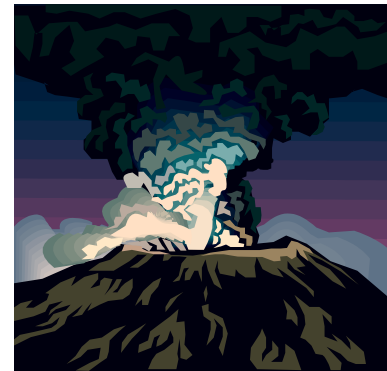


**Amonit z Regulic,
średnica prawie 30cm**

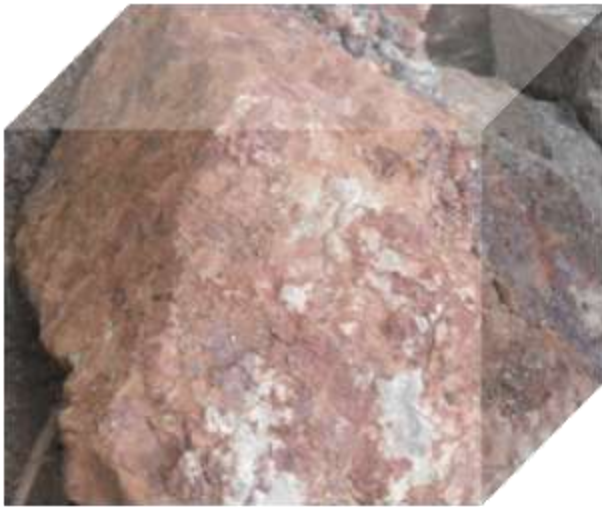
Na terenie miejscowości występują dwa rodzaje skał: wulkaniczne i osadowe morskie.

Wzgórze Grzmiączka o wysokości 375m npm i Brandyska są zbudowane ze skał osadowo-morskich.

W skałach wapiennych osadowych znajdują się szczątki zwierząt skamieniałych zwane amonitami.



Kamieniołom melafiru i porfiru



Siemota – przed wojną w kamieniołomie znaleziono skamieniałe pnie araukarii.

W rozległym wyrobisku usytuowanym we wschodniej części wzgórza.

Z kamieniołomu były eksploatowane skały wylewne zwane melafirami.

Został założony w 1908 roku przez Morawieckiego i Baranowskiego i był eksploatowany do lat sześćdziesiątych.

Zdjęcia nieużywanych kamieniołomów



Owady

W winnicy Czak przeprowadzono 2010 r.
badanie nad chrząszczami z rodziny
biegaczowatych (Carabus).
Wykazano 38 gatunków.



Motyle

Motyle, które można zobaczyć w Regulicach



Motyle nocne

Źródła, z których korzystałem

- <http://www.spregulice.republika.pl/> Z książki autora Jana Samek pod tytułem „Przewodnik po mieście Alwerni i okolicy”
- <http://www.alwernia.pl/>
- www.ozz1.republika.pl Z książki autora Juliana Zinkowa pod tytułem „Krzeszowice i okolice”
- <http://aneksy.pwn.pl>
- <http://regulice.pl> Przełom z sierpnia 1992 roku

Wykorzystałem zdjęcia z archiwum rodzinnego.



Dziękuję za obejrzenie
mojej pracy

MAM NADZIEJĘ, ŻE SIĘ PODOBAŁA